

#ID 7358

## Portret kobiety

### ARTYSTA

Wojciech Weiss (ur. 1875, Leorda - zm. 1950, Kraków)

### TECHNIKA

ołówek/papier

### DEPARTAMENT

Sztuka dawna

### WYMIARY

w świetle passe-partout 29,2 x 21,5

### SYGNATURA

sygnowany ołówkiem p.d.: 'WW'

### POCHODZENIE

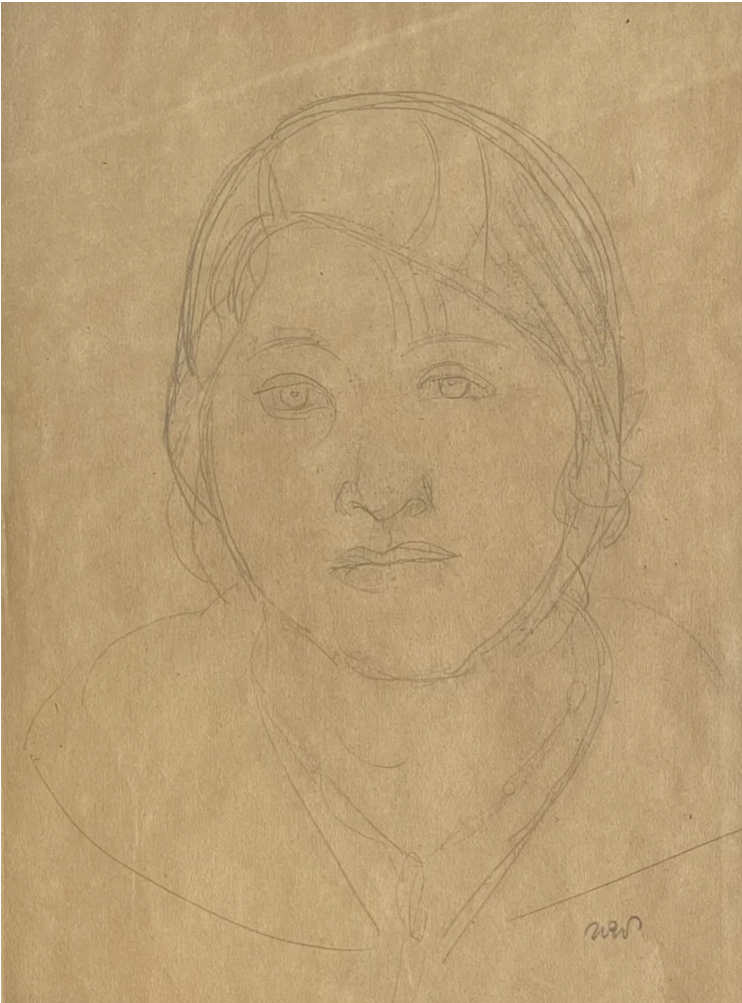
kolekcja prywatna, Polska

### STAN

praca oprawiona

### STATUS

Sprawdź dostępność



**ARTBIDY**

Artbidy.com  
ul. Świętojerska 5/7  
(budynek C, poziom -  
1)  
00-236 Warszawa  
NIP: 836-182-19-46  
[contact@artbidy.com](mailto:contact@artbidy.com)  
[+48 604 238 369](tel:+48604238369)

